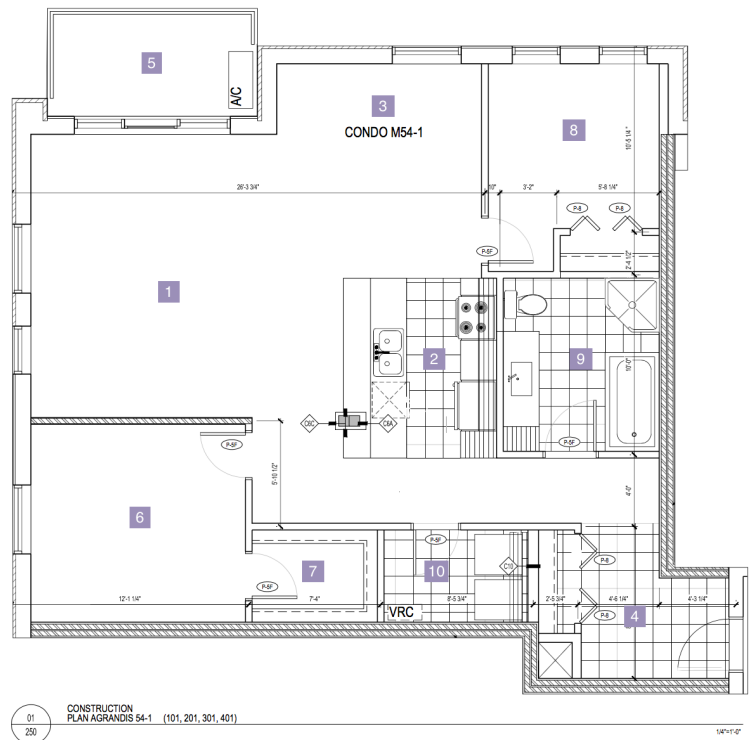


# STATION 54 - Condos Urbains Locatifs

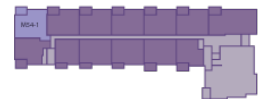
## Unité 54-1 # 101-201-301-401

DIMENSIONS ET SUPERFICIES INTÉRIEURES 4 1/2  
1077 pi2 nets

- 1 salon  
17' x 13'
- 2 cuisine  
8' 6" x 10' 1"
- 3 salle à manger  
11' 4" x 11' 11"
- 4 entrée  
8' 5" x 8' 7"
- 5 terrasse  
11' x 6'
- 6 chambre principale  
11' 11" x 11'
- 7 walk-in ch. principale  
6' 11" x 5' 1"
- 8 chambre #2  
9' 2" x 11' 6"
- 9 salle de bain  
8' 4" x 9' 9"
- 10 salle de lavage  
8' 3" x 5' 1"



UNITÉ # \_\_\_\_\_  
PRIX: \_\_\_\_\_  
STATIONNEMENT # \_\_\_\_\_  
RANGEMENT # \_\_\_\_\_  
Date: \_\_\_\_\_



Signatures: \_\_\_\_\_  
Promettant locataire (1) Promettant locataire (2)

Signature: \_\_\_\_\_  
Promettant locateur  
Représentant du Groupe Mathieu

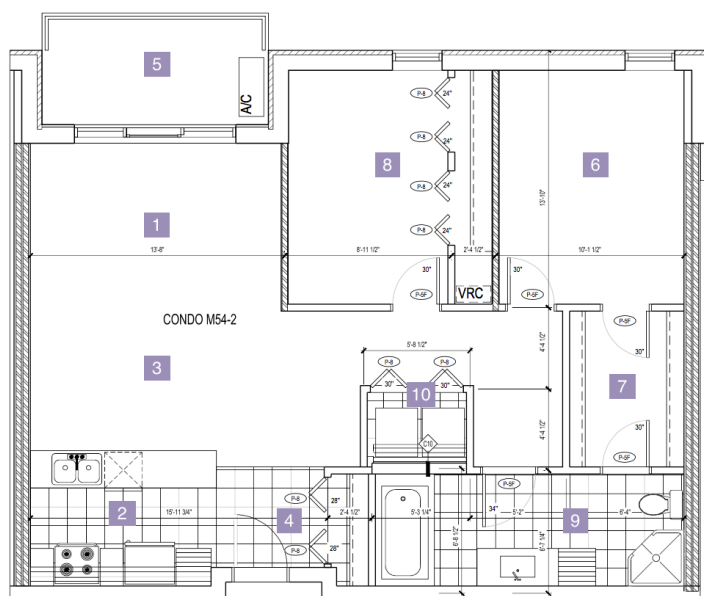
Le développeur se réserve le droit de faire les modifications qu'il juge nécessaires ou souhaitables. Les dimensions et Superficies indiquées sur ces plans sont approximatives et à titre informatif seulement. Les dimensions et superficies, Tel que construites, peuvent varier de celles indiquées. Les dimensions linéaires indiquées sur les plans sont basées Sur des calculs architecturaux standards. Ce plan peut être révisé sans préavis.

# STATION 54 - Condos Urbains Locatifs

## Unité 54-2 # 103-105-107-203-205-207-303-305-307-403-405-407

DIMENSIONS ET SUPERFICIES INTÉRIEURES 4 1/2  
918 pi2 nets

- 1 salon  
13' 5" x 9' 6"
- 2 cuisine  
10' x 7' 4"
- 3 salle à manger  
13' 3" x 7' 9"
- 4 entrée  
5' 9" x 5' 5"
- 5 terrasse  
12' x 6'
- 6 chambre principale  
9' 11" x 12' 6"
- 7 walk-in ch. principale  
6' 1" x 8' 4"
- 8 chambre #2  
8' 7" x 12' 6"
- 9 salle de bain  
16' 7" x 6'
- 10 salle de lavage  
5' 1" x 4'



CONSTRUCTION  
PLAN AGRANDIS 54-2 (103, 105, 107, 203, 205, 207, 303, 305, 307, 403, 405, 407)

UNITÉ # \_\_\_\_\_

PRIX: \_\_\_\_\_

STATIONNEMENT # \_\_\_\_\_

RANGEMENT # \_\_\_\_\_

Date: \_\_\_\_\_

Signatures: \_\_\_\_\_

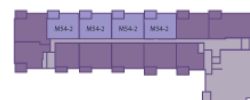
Promettant locataire (1)

\_\_\_\_\_

Promettant locataire (2)

Signature: \_\_\_\_\_

Promettant locateur  
Représentant du Groupe Mathieu



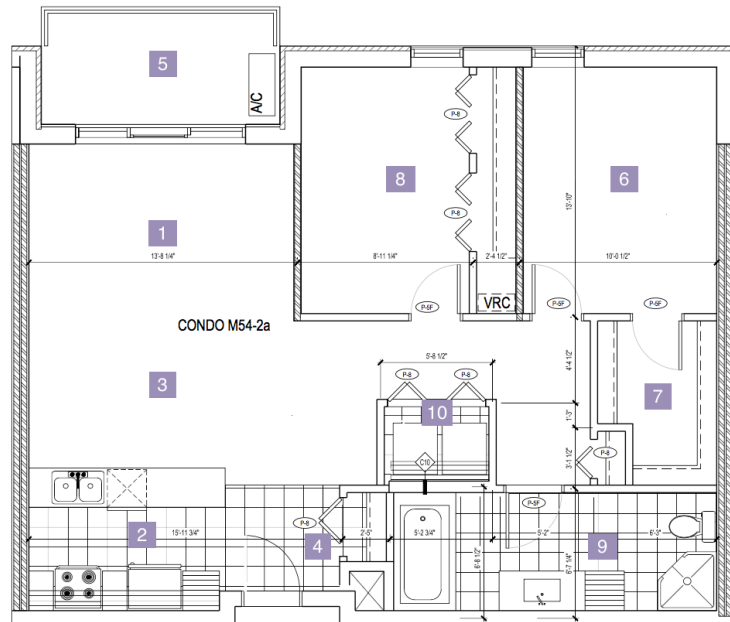
Le développeur se réserve le droit de faire les modifications qu'il juge nécessaires ou souhaitables. Les dimensions et Superficies indiquées sur ces plans sont approximatives et à titre informatif seulement. Les dimensions et superficies, Tel que construites, peuvent varier de celles indiquées. Les dimensions linéaires indiquées sur les plans sont basées Sur des calculs architecturaux standards.  
Ce plan peut être révisé sans préavis.

# STATION 54 - Condos Urbains Locatifs

## Unité 54-2a # 109-111-209-211-309-311-409-411

DIMENSIONS ET SUPERFICIES INTÉRIEURES 4 1/2  
910 pi2 nets

- 1 salon  
13' 5" x 9'
- 2 cuisine  
10' x 7' 3"
- 3 salle à manger  
15' 10" x 7' 9"
- 4 entrée  
5' 10" x 6' 3"
- 5 terrasse  
12' x 6'
- 6 chambre principale  
9' 10" x 12' 6"
- 7 walk-in ch. principale  
6' x 8' 4"
- 8 chambre #2  
8' 6" x 12' 6"
- 9 salle de bain  
16' 5" x 6' 3"
- 10 salle de lavage  
5' 1" x 4'



03 CONSTRUCTION  
250 PLAN AGRANDIS 54-A (109, 111, 209, 211, 309, 311, 409, 411)

14'x11'0"

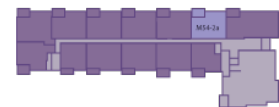
UNITÉ # \_\_\_\_\_

PRIX: \_\_\_\_\_

STATIONNEMENT # \_\_\_\_\_

RANGEMENT # \_\_\_\_\_

Date: \_\_\_\_\_



Signatures: \_\_\_\_\_

Promettant locataire (1)

\_\_\_\_\_

Promettant locataire (2)

Signature: \_\_\_\_\_

Promettant locateur  
Représentant du Groupe Mathieu

Le développeur se réserve le droit de faire les modifications qu'il juge nécessaires ou souhaitables. Les dimensions et Superficies indiquées sur ces plans sont approximatives et à titre informatif seulement. Les dimensions et superficies, Tel que construites, peuvent varier de celles indiquées. Les dimensions linéaires indiquées sur les plans sont basées Sur des calculs architecturaux standards.  
Ce plan peut être révisé sans préavis.

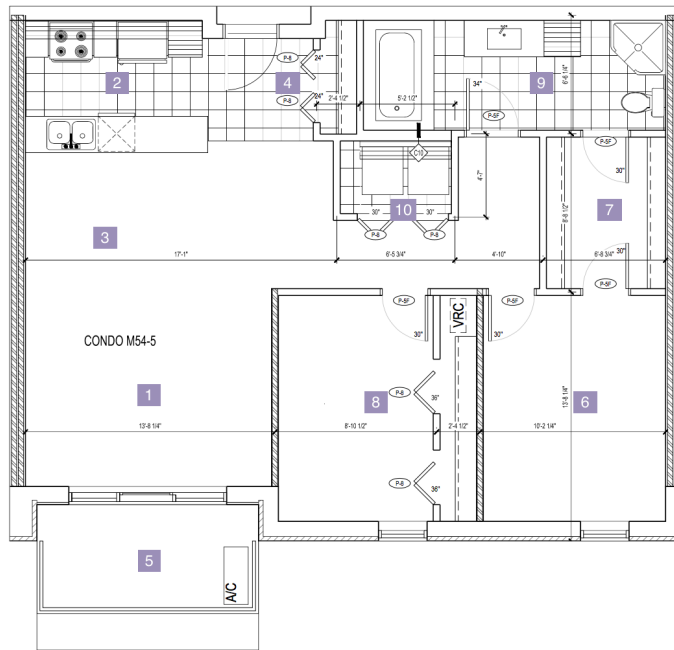
# STATION 54 - Condos Urbains Locatifs

## Unité 54-5 # 106-108-110-206-208-210-306-308-310-406-408-410

DIMENSIONS ET SUPERFICIES INTÉRIEURES 4 1/2

940 pi2 nets

- 1 salon  
13' 6" x 10' 10"
- 2 cuisine  
10' x 10' 1"
- 3 salle à manger  
15' 9" x 7' 9"
- 4 entrée  
5' 9" x 5' 5"
- 5 terrasse  
12' x 5'
- 6 chambre principale.  
10' x 12' 5"
- 7 walk-in ch. principale  
6' 6" x 8' 7"
- 8 chambre #2  
8' 6" x 12' 5"
- 9 salle de bain  
16' 7" x 6'
- 10 salle de lavage  
5' x 4'



02 CONSTRUCTION (106, 108, 110, 206, 208, 210, 306, 308, 310, 406, 408, 410)  
251 PLAN AGRANDIS 54-5 1/4"=1'-0"



UNITÉ # \_\_\_\_\_

PRIX: \_\_\_\_\_

STATIONNEMENT # \_\_\_\_\_

RANGEMENT # \_\_\_\_\_

Date: \_\_\_\_\_

Signatures: \_\_\_\_\_

Promettant locataire (1)

\_\_\_\_\_

Promettant locataire (2)

Signature: \_\_\_\_\_

Promettant locateur  
Représentant du Groupe Mathieu

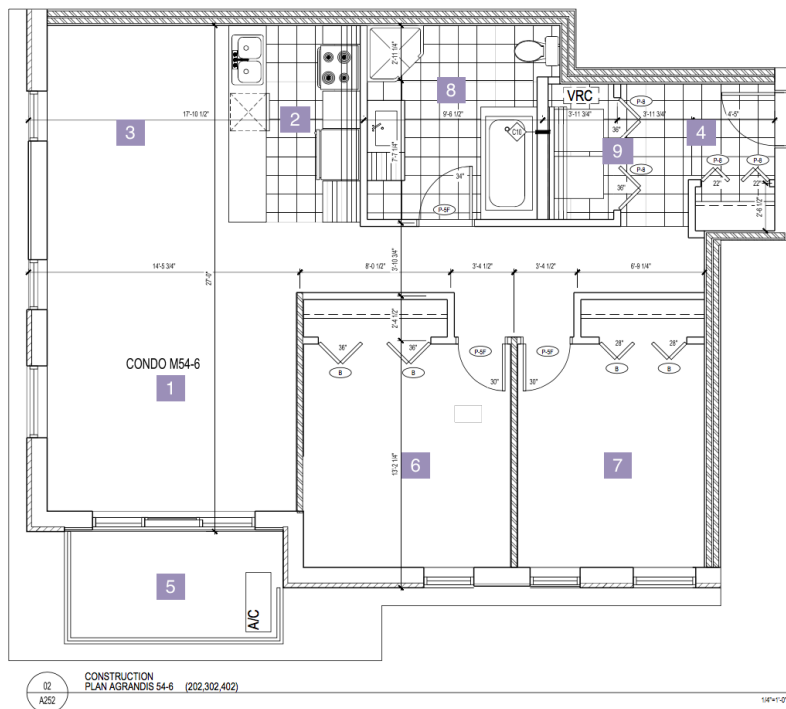
Le développeur se réserve le droit de faire les modifications qu'il juge nécessaires ou souhaitables. Les dimensions et Superficies indiquées sur ces plans sont approximatives et à titre informatif seulement. Les dimensions et superficies, Tel que construites, peuvent varier de celles indiquées. Les dimensions linéaires indiquées sur les plans sont basées Sur des calculs architecturaux standards. Ce plan peut être révisé sans préavis.

# STATION 54 - Condos Urbains Locatifs

## Unité 54-6 # 202-302-402

DIMENSIONS ET SUPERFICIES INTÉRIEURES 4 1/2  
985 pi2 nets

- 1 salon  
13' 3" x 9' 9"
- 2 cuisine  
7' x 10' 4"
- 3 salle à manger  
9' 8" x 13' 3"
- 4 entrée  
8' 6" x 7' 7"
- 5 terrasse  
11' 8" x 6'
- 6 chambre principale  
11' x 11' 11"
- 7 chambre #2  
9' 11" x 11' 11"
- 8 salle de bain  
10' 3" x 10' 4"
- 9 salle de lavage  
3' 6" x 7' 2"



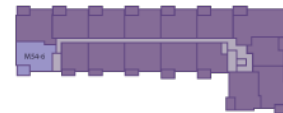
UNITÉ # \_\_\_\_\_

PRIX: \_\_\_\_\_

STATIONNEMENT # \_\_\_\_\_

RANGEMENT # \_\_\_\_\_

Date: \_\_\_\_\_



Signatures: \_\_\_\_\_

Promettant locataire (1)

\_\_\_\_\_

Promettant locataire (2)

Signature: \_\_\_\_\_

Promettant locateur  
Représentant du Groupe Mathieu

Le développeur se réserve le droit de faire les modifications qu'il juge nécessaires ou souhaitables. Les dimensions et Superficies indiquées sur ces plans sont approximatives et à titre informatif seulement. Les dimensions et superficies, Tel que construites, peuvent varier de celles indiquées. Les dimensions linéaires indiquées sur les plans sont basées Sur des calculs architecturaux standards.  
Ce plan peut être révisé sans préavis.

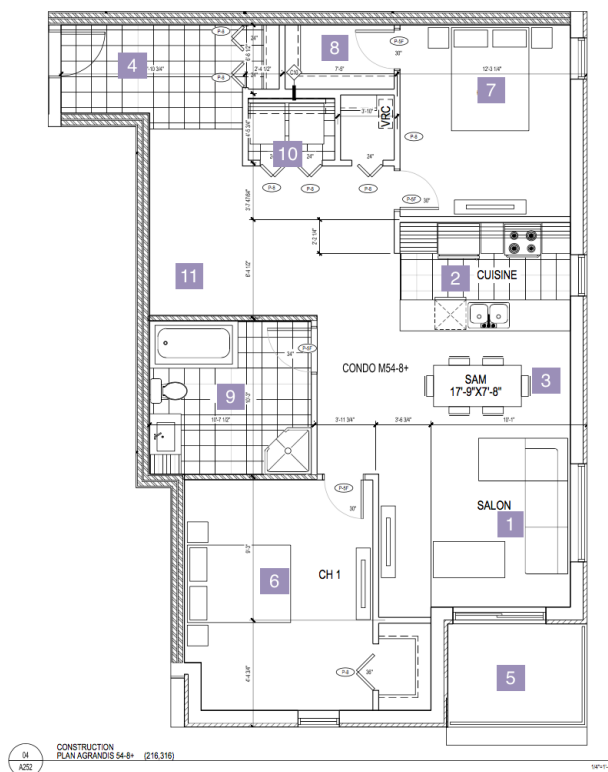
# STATION 54 - Condos Urbains Locatifs

## Unité 54-8+ # 216-316

### DIMENSIONS ET SUPERFICIES INTÉRIEURES 4 1/2

1146 pi2 nets

- 1 salon  
12' x 10' 7"
- 2 cuisine  
10' x 7'
- 3 salle à manger  
16' 10" x 7' 2"
- 4 entrée  
9' 8" x 6' 8"
- 5 terrasse  
9' x 6' 6"
- 6 chambre principale  
13' x 11' 9"
- 7 chambre #2  
10' x 12' 4"
- 8 walk-in ch. #2  
4' 7" x 6' 4"
- 9 salle de bain  
10' 5" x 9' 10"
- 10 salle de lavage  
4' 4" x 6' 4"
- 11 coin bureau  
11' 8" x 9' 10"



UNITÉ # \_\_\_\_\_

PRIX: \_\_\_\_\_

STATIONNEMENT # \_\_\_\_\_

RANGEMENT # \_\_\_\_\_

Date: \_\_\_\_\_

Signatures: \_\_\_\_\_

Promettant locataire (1)

\_\_\_\_\_

Promettant locataire (2)

Signature: \_\_\_\_\_

Promettant locateur  
Représentant du Groupe Mathieu

Le développeur se réserve le droit de faire les modifications qu'il juge nécessaires ou souhaitables. Les dimensions et Superficies indiquées sur ces plans sont approximatives et à titre informatif seulement. Les dimensions et superficies, Tel que construites, peuvent varier de celles indiquées. Les dimensions linéaires indiquées sur les plans sont basées Sur des calculs architecturaux standards. Ce plan peut être révisé sans préavis.

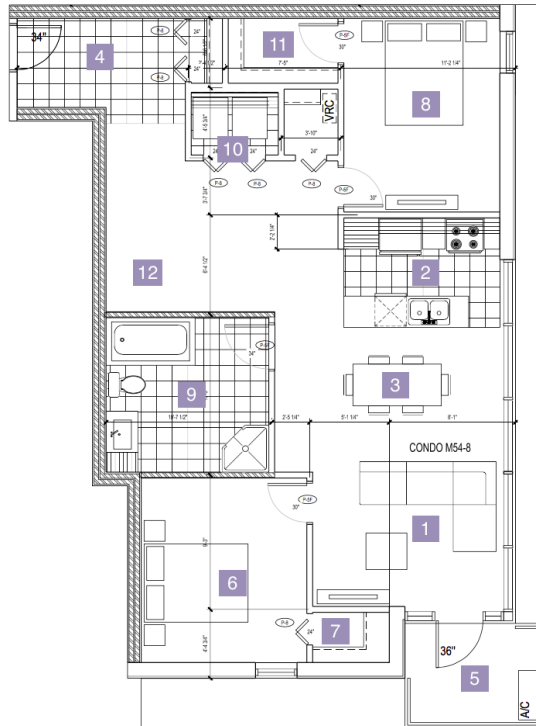
# STATION 54 - Condos Urbains Locatifs

## Unité 54-8 # 416

DIMENSIONS ET SUPERFICIES INTÉRIEURES 4 1/2

1146 pi<sup>2</sup> nets

- 1 salon  
12' 4" x 11' 3"
- 2 cuisine  
11' x 7'
- 3 salle à manger  
16' 4" x 7' 2"
- 4 entrée  
9' 8" x 6' 8"
- 5 terrasse  
9' x 6' 6"
- 6 chambre principale  
10' 6" x 11' 6"
- 7 walk-in ch. principale  
3' 4" x 5'
- 8 chambre #2  
11' x 12' 4"
- 9 salle de bain  
10' 5" x 9' 10"
- 10 salle de lavage  
4' 4" x 6' 4"
- 11 walk-in ch. #2  
6' 7" x 6' 4"
- 12 coin bureau  
11' 8" x 9' 10"



BT  
A231  
CONSTRUCTION  
PLAN AGRANDIS 54-8 (4/16)

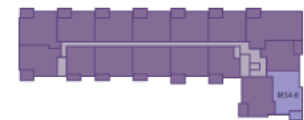
UNITÉ # \_\_\_\_\_

PRIX: \_\_\_\_\_

STATIONNEMENT # \_\_\_\_\_

RANGEMENT # \_\_\_\_\_

Date: \_\_\_\_\_



Signatures: \_\_\_\_\_

Promettant locataire (1)

\_\_\_\_\_

Promettant locataire (2)

Signature: \_\_\_\_\_

Promettant locateur  
Représentant du Groupe Mathieu

Le développeur se réserve le droit de faire les modifications qu'il juge nécessaires ou souhaitables. Les dimensions et Superficies indiquées sur ces plans sont approximatives et à titre informatif seulement. Les dimensions et superficies, Tel que construites, peuvent varier de celles indiquées. Les dimensions linéaires indiquées sur les plans sont basées Sur des calculs architecturaux standards.  
Ce plan peut être révisé sans préavis.

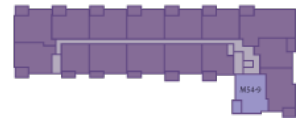
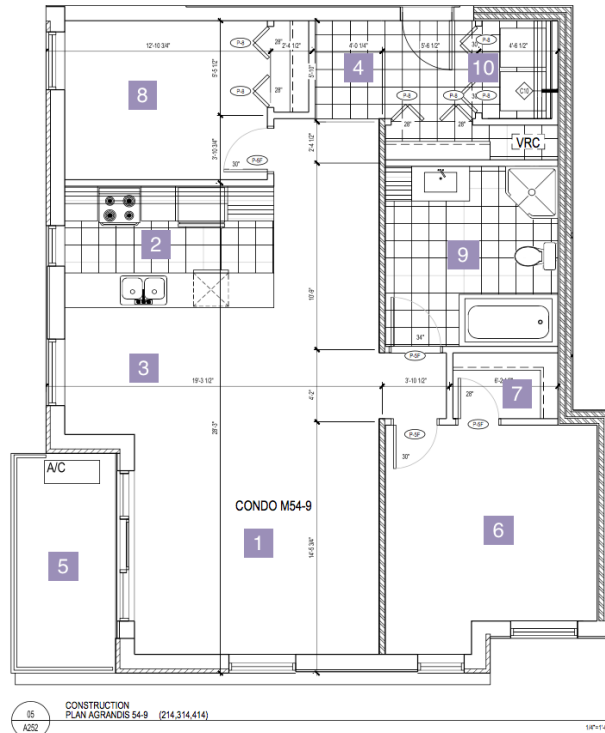
# STATION 54 - Condos Urbains Locatifs

## Unité 54-9 # 214-314-414

### DIMENSIONS ET SUPERFICIES INTÉRIEURES 4 1/2

1008 pi2 nets

- 1 salon  
12' 1" x 12' 8"
- 2 cuisine  
12' x 7'
- 3 salle à manger  
18' x 7' 3"
- 4 entrée  
9' 1" x 5' 7"
- 5 terrasse  
12' x 6'
- 6 chambre principale.  
12' 1" x 13' 2"
- 7 walk-in ch. principale  
4' x 8'
- 8 chambre #2  
11' 7" x 9' 2"
- 9 salle de bain  
9' 10" x 8' 6"
- 10 salle de lavage  
5' 6" x 3' 8"



UNITÉ # \_\_\_\_\_

PRIX: \_\_\_\_\_

STATIONNEMENT # \_\_\_\_\_

RANGEMENT # \_\_\_\_\_

Date: \_\_\_\_\_

Signatures: \_\_\_\_\_

Promettant locataire (1)

\_\_\_\_\_

Promettant locataire (2)

Signature: \_\_\_\_\_

Promettant locateur  
Représentant du Groupe Mathieu

Le développeur se réserve le droit de faire les modifications qu'il juge nécessaires ou souhaitables. Les dimensions et Superficies indiquées sur ces plans sont approximatives et à titre informatif seulement. Les dimensions et superficies, Tel que construites, peuvent varier de celles indiquées. Les dimensions linéaires indiquées sur les plans sont basées Sur des calculs architecturaux standards.  
Ce plan peut être révisé sans préavis.