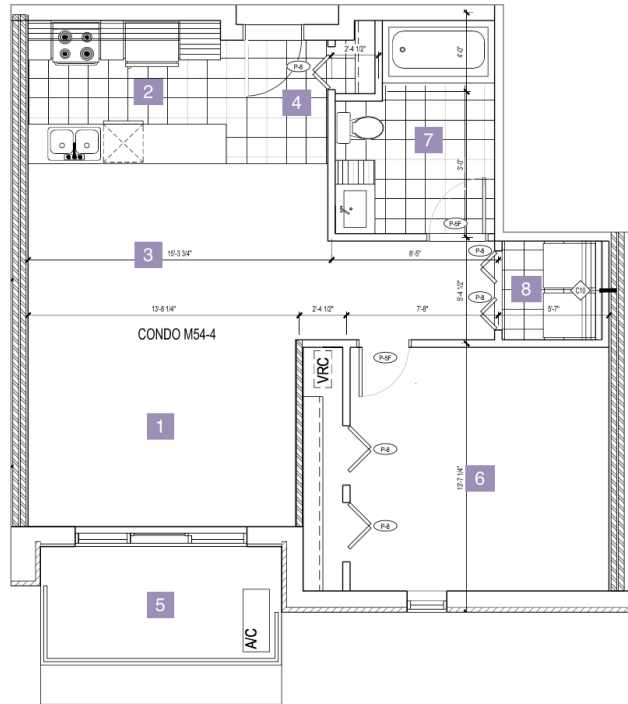


STATION 54 - Condos Urbains Locatifs

Unité 54-4 # 112-212-312-412

DIMENSIONS ET SUPERFICIES INTÉRIEURES 3 1/2
735 pi2 nets

- 1 salon
13' 6" x 9' 5"
- 2 cuisine
10' x 7'
- 3 salle à manger
15' 9" x 9' 5"
- 4 entrée
5' 1" x 6'
- 5 terrasse
12' x 6'
- 6 chambre principale
13' x 12' 4"
- 7 salle de bain
6' 7" x 11' 1"
- 8 salle de lavage
5' 4" x 5'



05
250 CONSTRUCTION
PLAN AGRANDIS 54-4

1/4\"/>

UNITÉ # _____

PRIX: _____

STATIONNEMENT # _____

RANGEMENT # _____

Date: _____

Signatures: _____

Promettant locataire (1)

Promettant locataire (2)

Signature: _____

Promettant locateur
Représentant du Groupe Mathieu

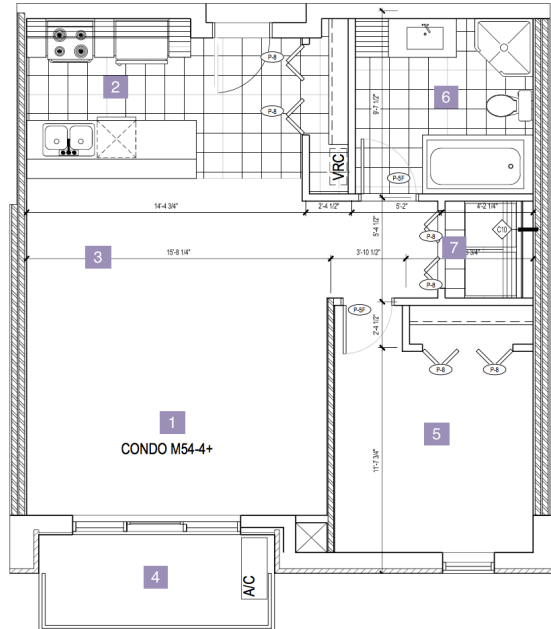
Le développeur se réserve le droit de faire les modifications qu'il juge nécessaires ou souhaitables. Les dimensions et Superficies indiquées sur ces plans sont approximatives et à titre informatif seulement. Les dimensions et superficies, Tel que construites, peuvent varier de celles indiquées. Les dimensions linéaires indiquées sur les plans sont basées Sur des calculs architecturaux standards.
Ce plan peut être révisé sans préavis.

STATION 54 - Condos Urbains Locatifs

Unité 54-4+ # 104-204-304-404

DIMENSIONS ET SUPERFICIES INTÉRIEURES 3 1/2
688 pi2 nets

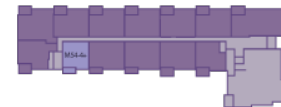
- 1 salon
15' 6" x 11' 6"
- 2 cuisine
8' 9" x 8'
- 3 salle à manger
15' 6" x 6' 5"
- 4 terrasse
12' x 5'
- 5 chambre principale
10' 3" x 13'
- 6 salle de bain
9' 2" x 9'
- 7 salle de lavage
4' x 5'



01
251
CONSTRUCTION
PLAN AGRANDIS 54-4+ (104, 204, 304, 404)

1/8"=1'0"

UNITÉ # _____
 PRIX: _____
 STATIONNEMENT # _____
 RANGEMENT # _____
 Date: _____



Signatures: _____

Promettant locataire (1)

Promettant locataire (2)

Signature: _____

Promettant locateur
Représentant du Groupe Mathieu

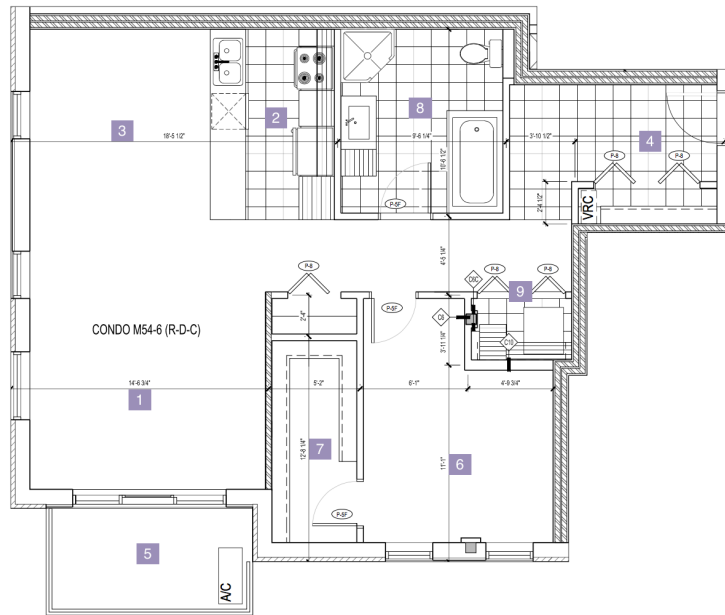
Le développeur se réserve le droit de faire les modifications qu'il juge nécessaires ou souhaitables. Les dimensions et Superficies indiquées sur ces plans sont approximatives et à titre informatif seulement. Les dimensions et superficies, Tel que construites, peuvent varier de celles indiquées. Les dimensions linéaires indiquées sur les plans sont basées Sur des calculs architecturaux standards.
Ce plan peut être révisé sans préavis.

STATION 54 - Condos Urbains Locatifs

Unité 54-6rdc # 102

DIMENSIONS ET SUPERFICIES INTÉRIEURES 3 1/2
894 pi² nets

- 1 salon
13' 3" x 9' 9"
- 2 cuisine
7' x 10' 4"
- 3 salle à manger
9' 8" x 13' 3"
- 4 entrée
12' 6" x 7' 7"
- 5 terrasse
11' 6" x 6'
- 6 chambre principale
10' 8" x 13' 9"
- 7 walk-in ch. principale
4' 9" x 11' 4"
- 8 salle de bain
10' 3" x 10' 4"
- 9 salle de lavage
5' 8" x 3' 5"



03
251
CONSTRUCTION
PLAN AGRANDIS 54-6 (102)

1/4"=1'-0"

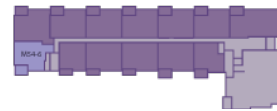
UNITÉ # _____

PRIX: _____

STATIONNEMENT # _____

RANGEMENT # _____

Date: _____



Signatures: _____

Promettant locataire (1)

Promettant locataire (2)

Signature: _____

Promettant locateur
Représentant du Groupe Mathieu

Le développeur se réserve le droit de faire les modifications qu'il juge nécessaires ou souhaitables. Les dimensions et Superficies indiquées sur ces plans sont approximatives et à titre informatif seulement. Les dimensions et superficies, Tel que construites, peuvent varier de celles indiquées. Les dimensions linéaires indiquées sur les plans sont basées Sur des calculs architecturaux standards.
Ce plan peut être révisé sans préavis.

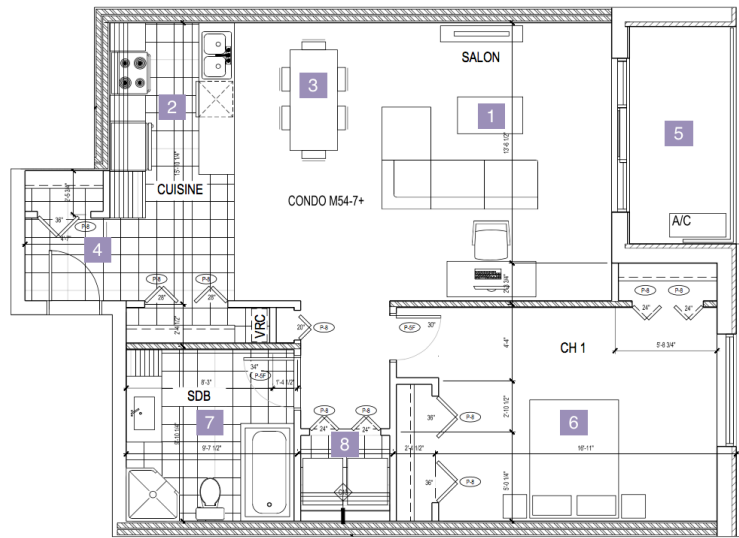
STATION 54 - Condos Urbains Locatifs

Unité 54-7+ # 215-315

DIMENSIONS ET SUPERFICIES INTÉRIEURES 3 1/2

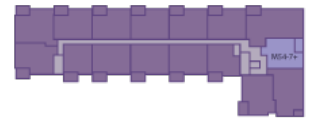
908 pi² nets

- 1 salon
10' 5" x 15' 8"
- 2 cuisine
7' x 10' 8"
- 3 salle à manger
8' 8" x 15' 8"
- 4 entrée
4' 11" x 11' 9"
- 5 terrasse
12' x 6'
- 6 chambre principale
15' x 12'
- 7 salle de bain
9' 5" x 9' 8"
- 8 salle de lavage
5' x 4' 10"



03
A252 CONSTRUCTION
PLAN AGRANDIS 54-7+ (215.315)

1/8"=1'-0"



UNITÉ # _____

PRIX: _____

STATIONNEMENT # _____

RANGEMENT # _____

Date: _____

Signatures: _____

Promettant locataire (1)

Promettant locataire (2)

Signature: _____

Promettant locateur
Représentant du Groupe Mathieu

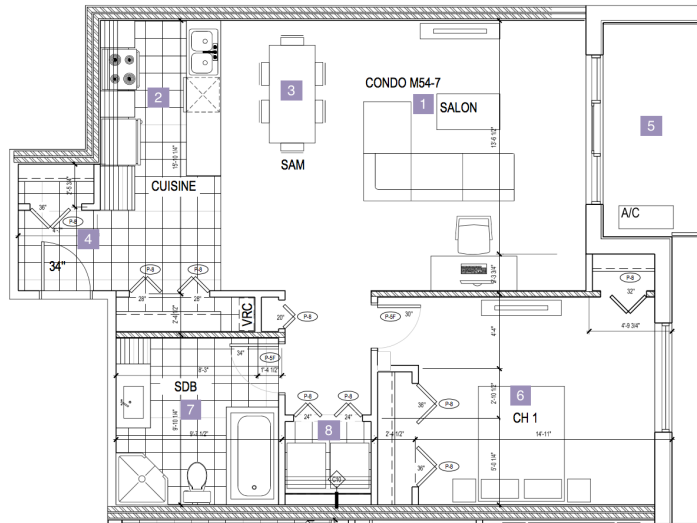
Le développeur se réserve le droit de faire les modifications qu'il juge nécessaires ou souhaitables. Les dimensions et Superficies indiquées sur ces plans sont approximatives et à titre informatif seulement. Les dimensions et superficies, Tel que construites, peuvent varier de celles indiquées. Les dimensions linéaires indiquées sur les plans sont basées Sur des calculs architecturaux standards.
Ce plan peut être révisé sans préavis.

STATION 54 - Condos Urbains Locatifs

Unité 54-7 # 415

DIMENSIONS ET SUPERFICIES INTÉRIEURES 3 1/2
908 pi2 nets

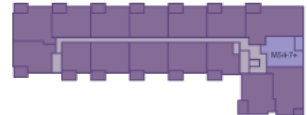
- 1 salon
10' 5" x 15' 8"
- 2 cuisine
7' x 10' 8"
- 3 salle à manger
8' 8" x 15' 8"
- 4 entrée
4' 11" x 11' 9"
- 5 terrasse
12' x 5' 6"
- 6 chambre principale
18' x 12'
- 7 salle de bain
9' 5" x 9' 8"
- 8 salle de lavage
5' x 4' 10"



02 CONSTRUCTION
PLAN AGRANDIS 54-7 (415)
A253

REV 01

UNITÉ # _____
PRIX: _____
STATIONNEMENT # _____
RANGEMENT # _____
Date: _____



Signatures: _____
Promettant locataire (1)

Promettant locataire (2)

Signature: _____
Promettant locateur
Représentant du Groupe Mathieu

Le développeur se réserve le droit de faire les modifications qu'il juge nécessaires ou souhaitables. Les dimensions et Superficies indiquées sur ces plans sont approximatives et à titre informatif seulement. Les dimensions et superficies, Tel que construites, peuvent varier de celles indiquées. Les dimensions linéaires indiquées sur les plans sont basées Sur des calculs architecturaux standards.
Ce plan peut être révisé sans préavis.