

# AMALFI

REZ-DE-CHAUSSÉE : 898 PI.CA.

ÉTAGE : 968 PI.CA.

GARAGE : 483 PI.CA.



GARAGE DOUBLE



3 CHAMBRES



2 SALLES DE BAINS



1 SALLE D'EAU



**BRIQUE**  
PERMACON  
MÉLVILLE  
NOIR ROCKLAND



**BLOC**  
RINOX  
ARCHITECTURAL  
GREY



**ACIER PRÉPEINT**  
GENTEK  
DISTINCTION  
NOYER



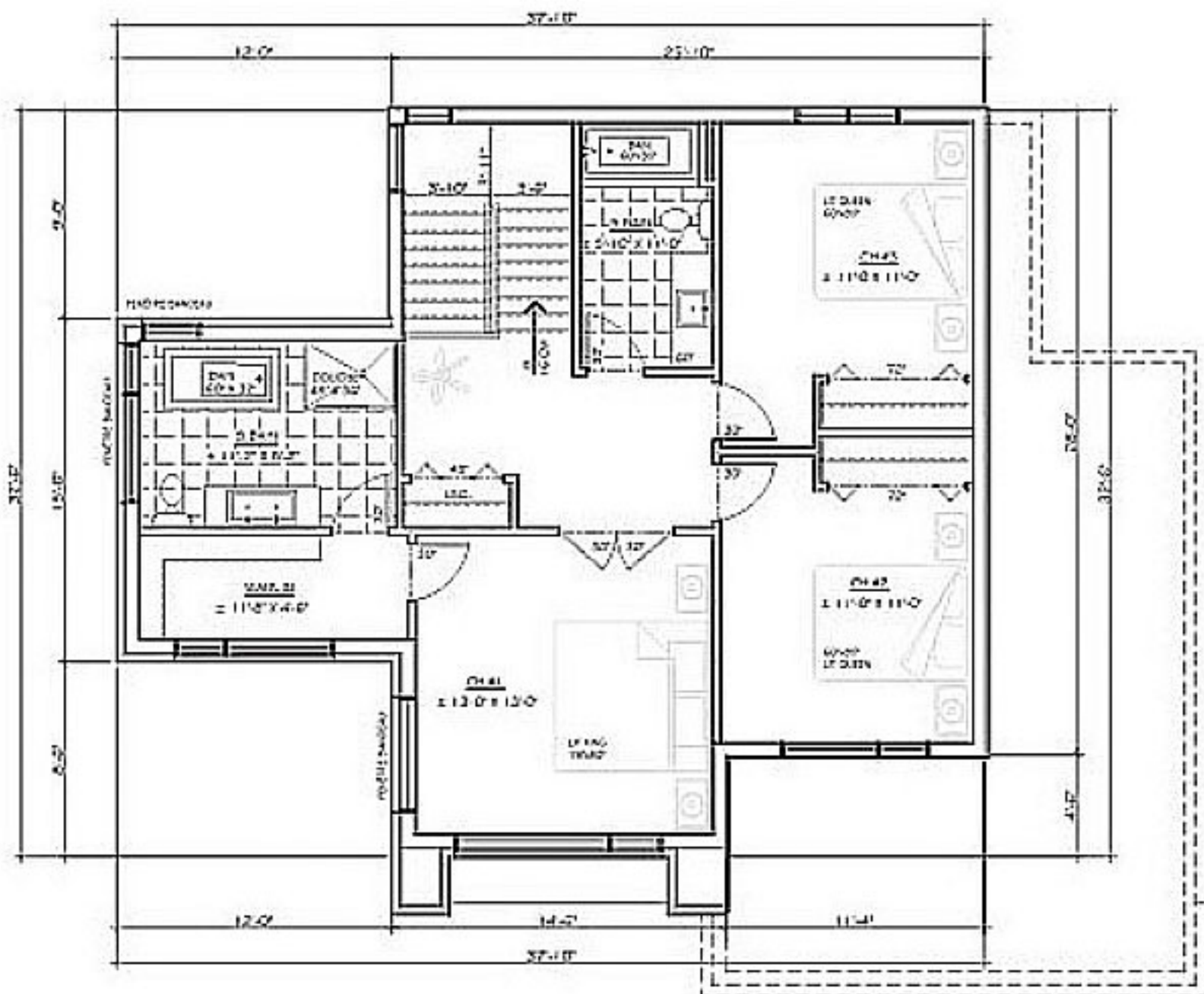
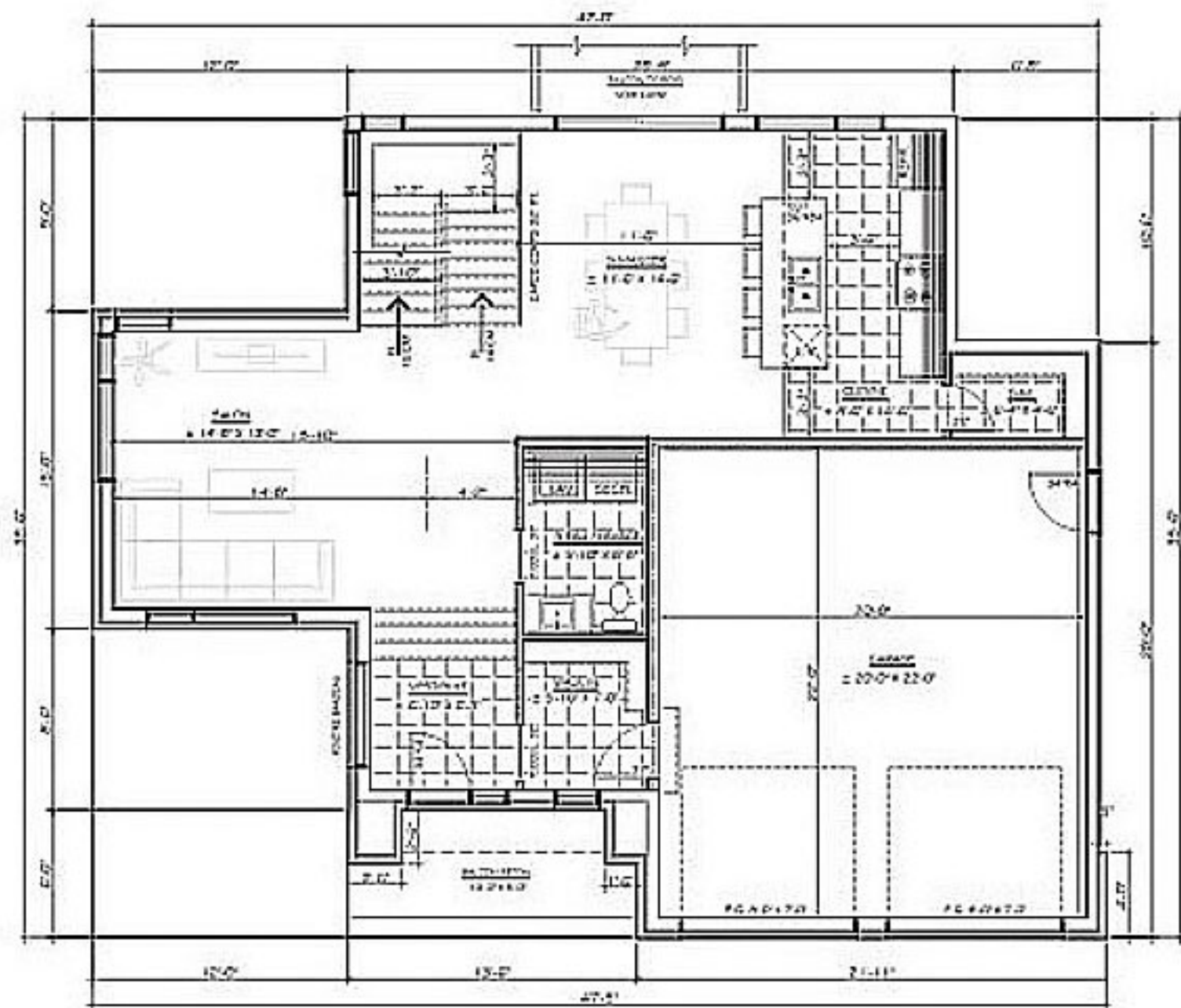
**TOITURE**  
BARDEAU D'ASPHALTE  
OWENS CORNING  
ONYX



**PORTES ET FEN.**  
NOIR



**REV. LÉGER**  
CUN DE BOIS  
CANDEL  
BOIS DE GRANGE



# CAPRI

REZ-DE-CHAUSSÉE : 882 PI.CA.

ÉTAGE : 1014 PI.CA.

GARAGE : 577 PI.CA.



GARAGE DOUBLE



3 CHAMBRES



2 SALLES DE BAINS



1 SALLE D'EAU



## PIERRE

RIMOX  
LINA  
ALMOND WHITE



## ACIER PRÉPEINT

GENTEK  
DISTINCTION  
CÈDRE



## TOITURE

BARDEAU D'ASPHALTE  
OWENS CORNING  
ONYX



PORTES ET FEN.  
NOIR



## REV. LÉGER

VINYLE  
ROYAL CREST SIDING  
LINEN

